



Tasarruflu Sıcak Havalı Kurutucu

SEHD-200



■ Özellikler

Optimum tasarım

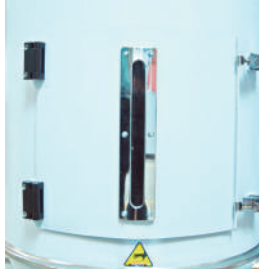
- Merkezi ısıtma borusu ile oluşturulan geniş ısı transfer yüzeyi hammaddenin tamamının en verimli ve homojen şekilde ısıtılmasına imkan tanır.
- Isı izolasyonlu blower ile blower ömrü uzatılmıştır.
- Çift katlı izolasyonlu ısıtıcı gövdesi ile enerji tasarrufu artırılmış olup ısıtıcının ortamı ısıtması engellenmiş olur.
- Hammadde ile temas eden tüm yüzeyler paslanmaz çelik olup hammadde kirlenmesi engellenir.
- Kolay açılabilir bakım kapısı ile temizlik kolay yapılır. (SEHD-12 ve 25 hariç).



Isı izolasyonlu blower



Merkezi ısıtma borusu



Bakım kapısı



Çift kat izolasyonlu ısıtıcı gövdesi



İç gövde

Kullanıcı dostu tasarım

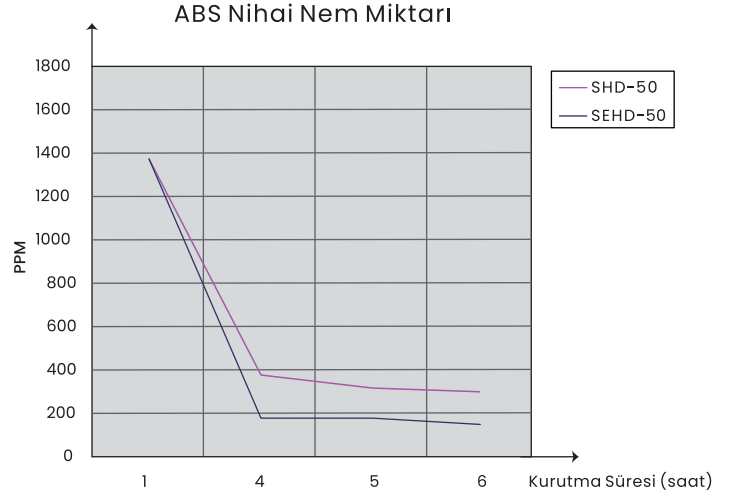
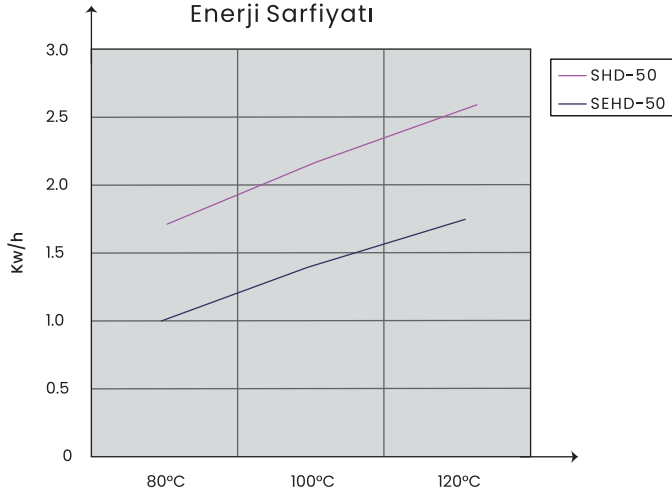
- Isıtıcı yüksek sıcaklık kurma sistemi: SEHD-25-150 arası modeller kurşun levha bğalantılı ısıtıcı korumasına sahiptir. Üst modellerde bu koruma elektriksel olarak yapılır.
- Termostatlı kontrol sistemi sayesinde istenilen sıcaklığın üzerine aşırı derecede çıkıldığında zaman anaş alter otomatik olarak kapatılır.
- Tüm modeller haftalık başlangıç saati ve üst düzey operasyon fonksiyonları ayarlanabilen mikroişlemcili kontrol sistemine sahiptir.
- RS485 haberleşme ara birimi standarttır.
- Maximum kurutma sıcaklığı 160°C'dir.



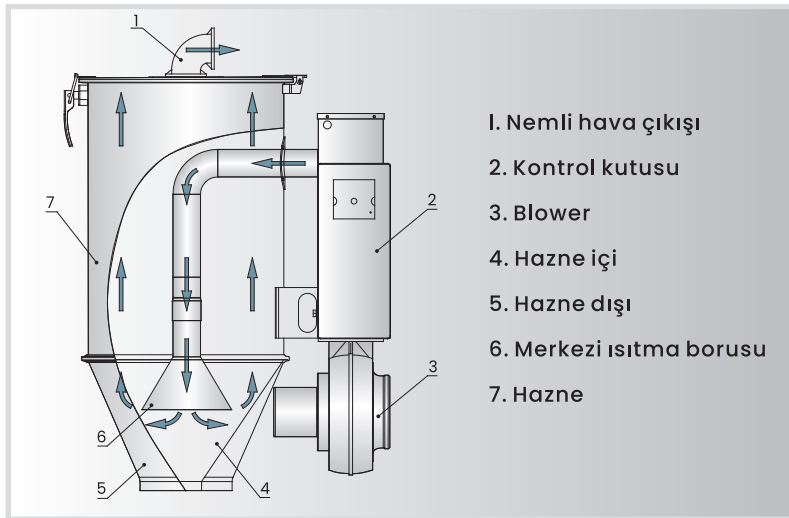
RS485 haberleşme arabirimi

Enerji tasarruflu

Aşağıda 50kg kapasiteli standart (SHE-D) ve tasarruflu (SEHD) tip kurutuculara ait ABS hammadde ile yağlıpın kaşırlaştırmayı bulabilirsiniz. SEHD modeli 30-40% oranında daha az enerji sarfederken aynı zamanda kurutma verimini de gözle görülür oranda artırır.



■ Çalışma Prensibi

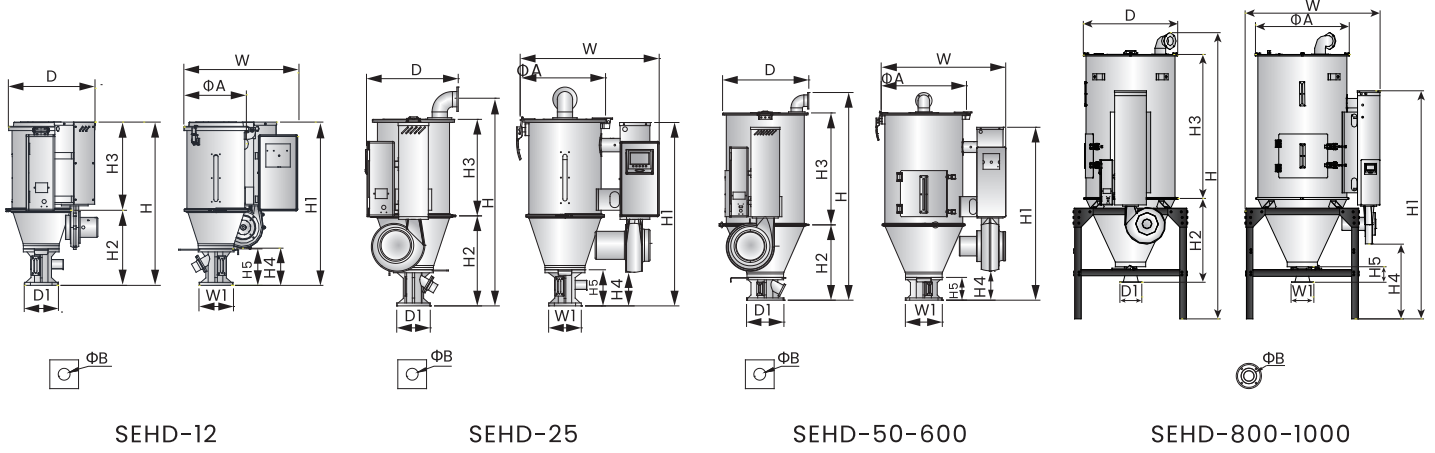


Ürün video
(Youtube)

■ Uygulama

SEHD modeli kurutucular neme duyarlı plastik hammaddelerin (PS, PE, PP, ABS, vb.) ortam havası kullanılarak kurutulması için kullanılmakta olup ayarlanabilen kurutma sıcaklığı 160°C 'dir. Plastik işleme makinesinin yanında veya üstünde konumlandırılabilirler.

■ Ölçüler



■ Teknik Özellikler

Model SEHD-	12	25	50	75	100	150	200	300	400	500	600	800	1000
Isıtıcı gücü (kW)	2.2	3	3.9	4.2	6	6.6	8.4	9.6	18	19.2	21	21	24
Blower (kW)	0.1	0.12	0.12	0.12	0.12	0.12	0.18	0.18	0.55	0.55	0.55	1.1	1.1
Dolum kapasitesi (kg)	12	25	50	75	100	150	200	300	400	500	600	800	1000
H (mm)	761	1010	1196	1476	1442	1782	1675	2058	2202	2382	2586	3060	3502
H1 (mm)	761	754	939	939	1201	1201	1363	1363	1618	1648	1618	2442	2442
H2 (mm)	350	404	452	452	523	523	617	617	844	844	844	898	898
H3 (mm)	411	454	609	890	778	1118	820	1203	1120	1300	1504	1543	1975
H4 (mm)	174	138	184	184	201	201	285	285	546	546	546	800	800
H5 (mm)	170	150	150	150	158	158	231	231	288	288	288	167	167
W (mm)	531	638	709	720	864	864	986	986	1176	1176	1176	1448	1448
D (mm)	404	430	477	477	600	600	767	767	935	935	935	1025	1025
D1 (mm)	130	158	158	158	238	238	218	218	345	345	345	234	234
W1 (mm)	130	148	148	148	238	238	218	218	345	345	345	234	234
Ø A (mm)	299	387	470	470	594	594	750	750	910	910	910	1025	1025
Ø B (mm)	52	55	55	55	90	90	90	90	116	116	116	161	161
Ağırlık (kg)	35	40	45	75	85	95	100	120	165	170	240	360	400

Not : 1) Yukarıdaki dolun kapasiteleri hammadde dökme yoğunluğu 0.65kg/L ve ürün ölçüsü 3-5mm olacak şekilde hesaplanmıştır.

2) **Yüksek sıcaklık opsiyonu (max. 180°C)

3) Elektrik : 3 Ø, 400VAC, 50HZ